

Den nachfolgenden Unterlagen können technische Informationen entnommen werden, die für die grafische Gestaltung der einzelnen Druckkomponenten erforderlich sind. Druckvorlagen die uns geliefert werden, sind für die Bearbeitung ohne weitere Korrekturen direkt für den Druck vorgesehen. Jede Anlieferung nicht spezifikationsgemäßer Dateien kann die Bearbeitung des kompletten Auftrages verzögern und zusätzliche Korrekturkosten verursachen. Die Beachtung dieser Produktionvorgaben sollte optimale Ergebnisse sicherstellen und unsere Zusammenarbeit vereinfachen.

Wir akzeptieren "offene" Daten aus folgenden Layout- und Grafikprogrammen:

- **Adobe®InDesign**
- **Adobe®Illustrator**
- **Adobe®PhotoShop**

- oder druckfertige pdfs als **Adobe®Acrobat PDF**

Wir arbeiten jeweils mit den aktuell verfügbaren Mac OSX Programmversionen CS5 und CS6 sowie Acrobat 9.

Wir benötigen von Ihnen:

- eine Montage der Daten in einem Layoutprogramm nach aktuellen Spezifikationen
- alle im Dokument verwendeten Schriften, insofern sie nicht eingebettet sind oder in Zeichenwege umgewandelt wurden
- alle verwendeten Bilder mit einer Mindestauflösung von:
 - Strichzeichnungen: 1200 dpi
 - Graustufenbilder und Farbbilder: 300 dpi
 - maximaler Gesamtfarbauftrag: **350%** für DPac's, Booklets, Covercards, CD-Inlays
400% für CD Label im Offsetdruckverfahren
- Farbmodus: CMYK – Pantone Solid Coated – HKS (-K)

- Farbprofile: **ISOcoated_v2_eci.icc / PSO_Uncoated_ISO12647_eci.icc** (www.eci.org)

Bei Anlieferung von RGB-Bilddaten kommt es durch die notwendige Konvertierung in den CMYK Farbraum zu Farbabweichungen vom ursprünglichen Bild. Bitte Farbbilder generell im CMYK-Modus absichern.

TIFF: TIFF-Bilddateien ohne Komprimierung

EPS: Dateikodierung binär

JPEG : Bitte mit maximaler Qualität und im CMYK-Modus abspeichern

Bitte beachten Sie, dass PhotoShop-Bilder in einem entsprechenden Layoutprogramm montiert werden müssen. Achten Sie bei der Positionierung Ihrer Bilddaten im entsprechenden Layoutprogramm unbedingt auf die Zugabe des Beschnittes. **Bedruckfläche + Beschnitt = benötigte Druckfläche = PDF Größe**. Montieren Sie Ihre Daten ohne zusätzlichen Weissraum rundum ohne Pass-, Schneide-, oder Registermarken. Auf Wunsch senden wir Ihnen Templates in den verschiedenen Layoutprogrammen zu.

Strichstärken

Alle Strichstärken sollten nicht unter einer bestimmten Mindestgröße liegen:

- im Positivdruck mind. **0,10 mm**
- im Negativdruck mind. **0,15 mm**

Schriftgrößen

Die Schriftgrößen sollten ein Mindestmaß nicht unterschreiten:

- im Positivdruck mind. 4 pt
- im Negativdruck mind. 5 pt

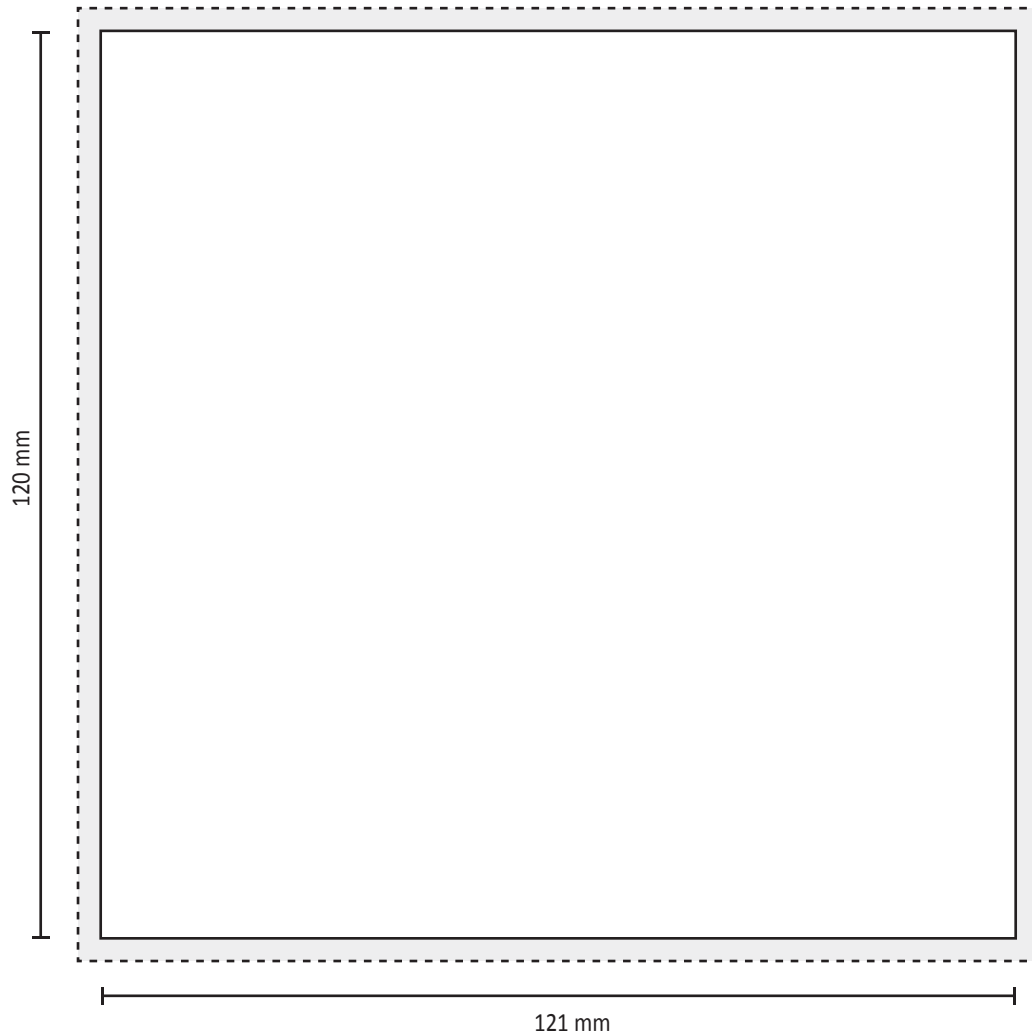
Bitte beachten Sie bei Verwendung von Serifenschriften und bei bestimmten Schriftschnitten auf die Einhaltung der Mindest-Strichstärken! Bitte nur postscriptfähige Schriftarten verwenden.

Als Beispiel sei an dieser Stelle das Bedrucken der CD-Label im Siebdruckverfahren genannt. Die Bedruckung kann max. im 40er Raster erfolgen. Dieses "grobe" Raster bedeutet u.a. dass kleine Schriften, die sich evtl. aus mehr als einer Skalenfarbe zusammensetzen, sehr schlecht lesbar sein können. Wir empfehlen daher die CD-Bedruckung generell in Volltönen aus den Schmuckfarben Pantone Solid Coated od. HKS (-K) anzulegen. Es ist jedoch auch eine Bedruckung per CMYK-Offsetdruck im 70er Raster möglich. Dies ist bei 4c cmyk-Bildmotiven zu empfehlen.

Wir produzieren ihre Drucksachen **CTP** (Computer To Plate) und fertigen keine Filme mehr an. Deshalb ist es unabdingbar, dass die Spezifikationen und PDF-Größenanforderungen der jeweiligen Presswerke genau eingehalten werden. Bei Fragen hierzu hilft Ihnen unsere Grafikabteilung sehr gerne weiter.

Bei Anlieferung von komprimierten Daten, bei erforderlichen Eingriffen in die zu belichtenden Dateien oder bei Anlieferung unvollständiger Daten, werden zusätzliche Aufwände nach den jeweils gültigen Stundensätzen berechnet. Im Normalfall erhalten wir den Spezifikationen entsprechende, einwandfreie Dokumente. Nach Erhalt der Daten überprüfen wir die Druckfähigkeit und Einhaltung der Spezifikationen und erstellen druckfähige Dokumente oder leiten die angelieferten **Druck-PDFs** an das jeweilige Presswerk weiter. Sollte sich in diesem Prozess herausstellen, dass Probleme beseitigt werden müssen, um ein wunschgemäßes Ergebnis zu erzeugen, erhalten Sie eine Rückmeldung und es besteht die Möglichkeit die Lösung selbst herbeizuführen und uns neue Daten zur Verfügung zu stellen oder diese Arbeiten (soweit möglich) von unserer Grafikabteilung durchführen zu lassen. Der Zeitaufwand wird dann zusätzlich berechnet und in Rechnung gestellt. **Mehrfachanlieferung** von Druckdaten ist leider auch mit zusätzlichem Aufwand und Kosten verbunden und kann somit auch Ihren Druck- und Liefertermin hinauszögern.

Generell erfolgt der Druck im **Industriedruckverfahren** und unterliegt den dort üblichen Farbtoleranzen nach **europ. ISO-Norm**. Um eine gewisse Farbtreue gewährleisten zu können, ist es möglich, dass Digitalproofs mit aktuell gültigem Fogra-Medienkeil mitgeliefert werden. Sie können diese Digital-Proofs auch von uns anfertigen zu lassen.



Format: 121 x 120 mm

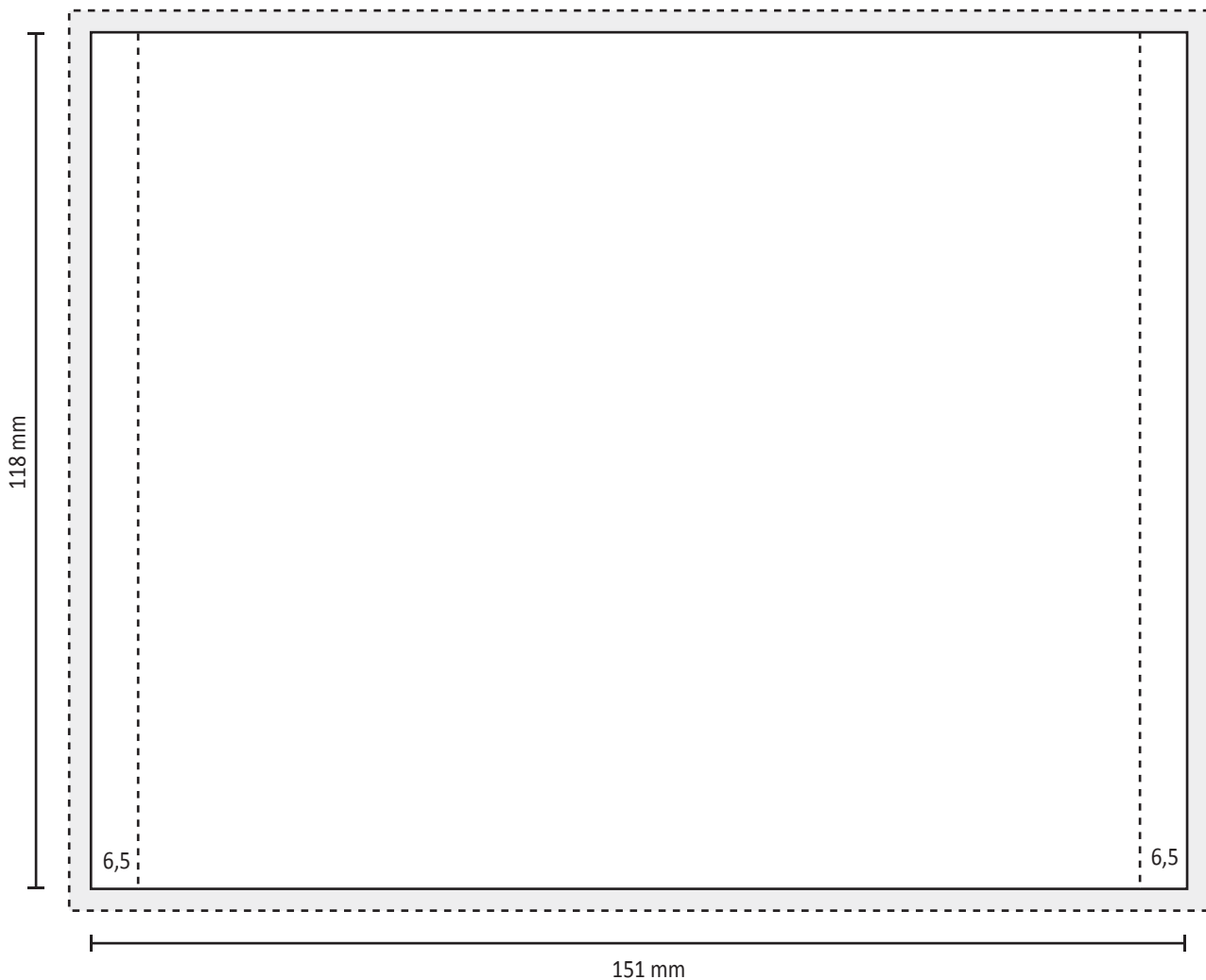
Umfang: 1-2 Seiten

Beschnitt: 3 mm

Dokumentgröße: 121 x 120 mm

Dokumentgröße inkl. Beschnitt: 127 x 126 mm

PDF Größe: 127 x 126 mm



Format: 151 x 118 mm

Umfang: 1-2 Seiten

Beschnitt: 3 mm

Koordinaten Positionierung CD Tray: x = 22 mm y = 0,5 mm – \emptyset 117 mm

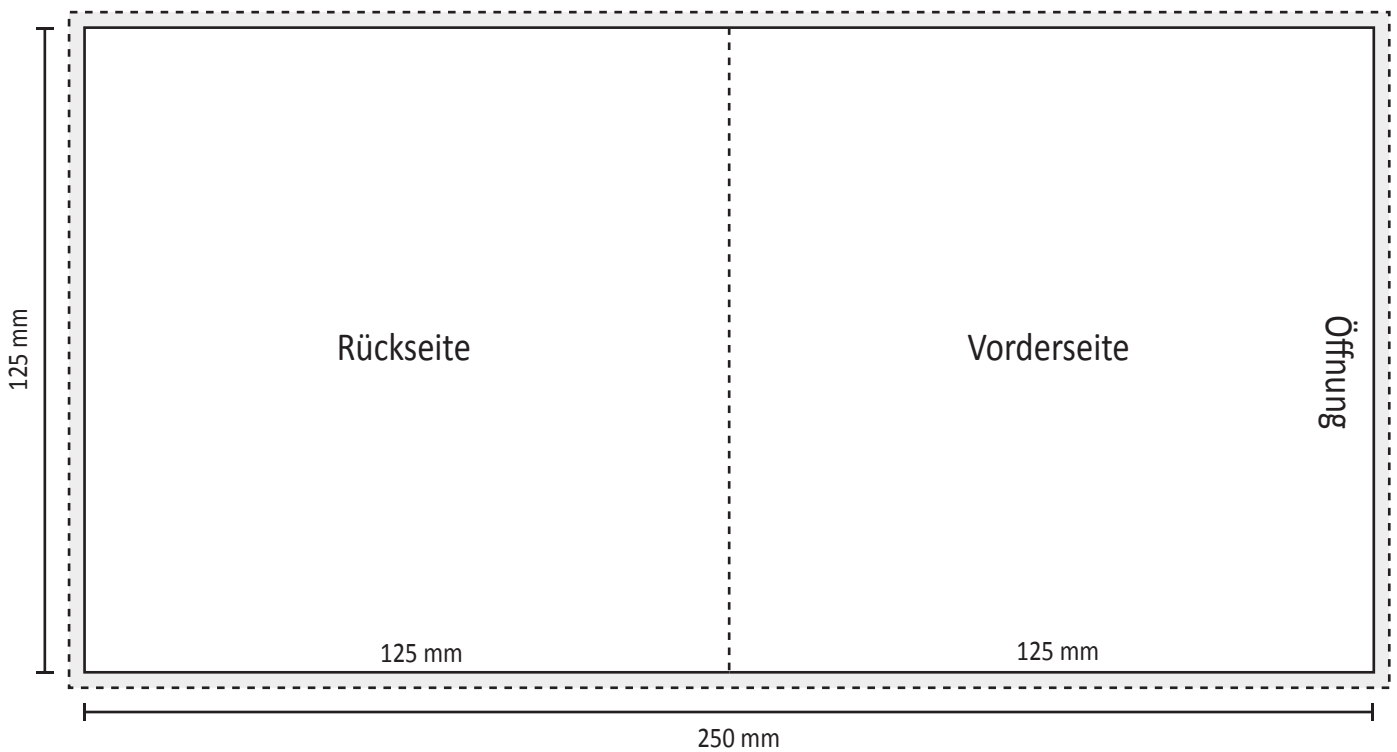
Dokumentgröße: 151 x 118 mm

Dokumentgröße inkl. Beschnitt: 157 x 124 mm

PDF Größe: 157 x 124 mm

CD Spezifikationen
Stecktasche 1
Öffnung rechts

handle with care

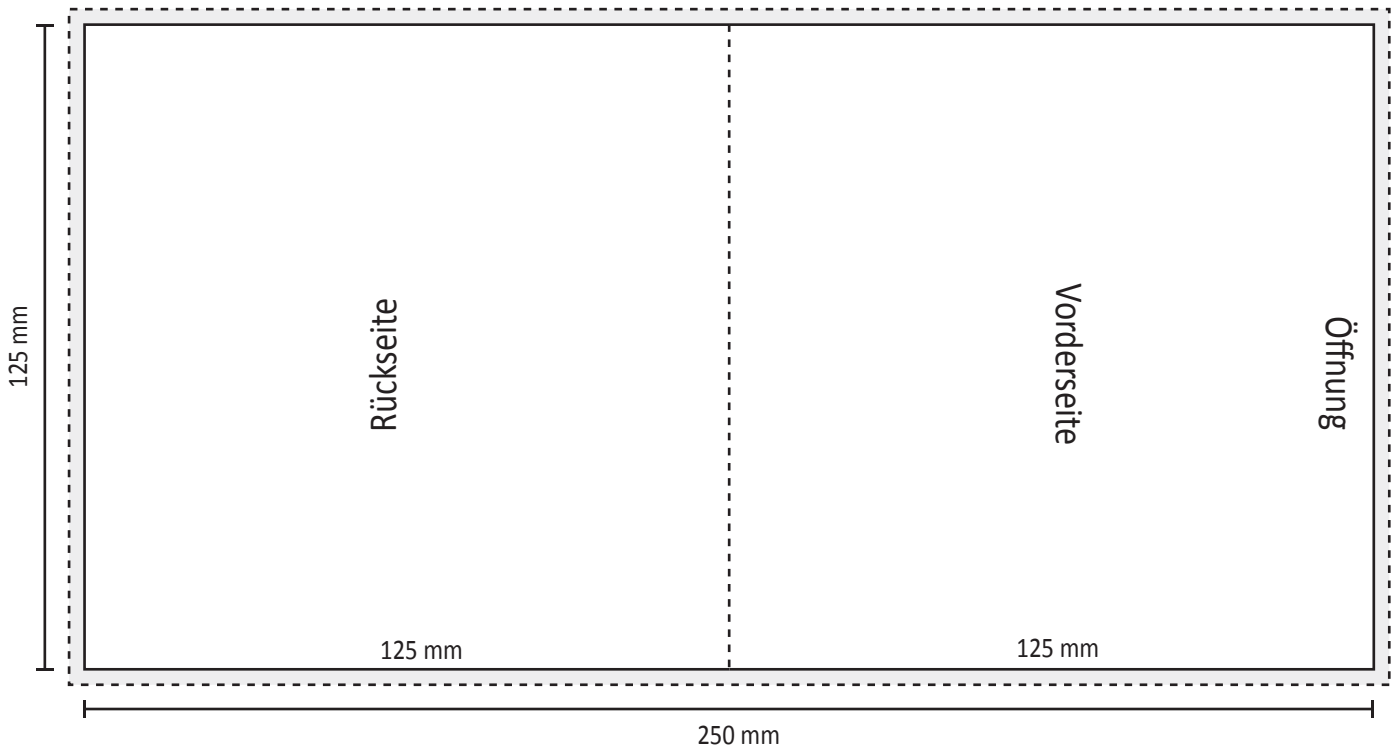


Format: 125 x 125 mm
Beschnitt: 3 mm

Dokumentgröße: 250 x 125 mm
Dokumentgröße inkl. Beschnitt: 256 x 131 mm
PDF Größe: 256 x 131 mm

CD Spezifikationen
Stecktasche 2
Öffnung oben

handle with care

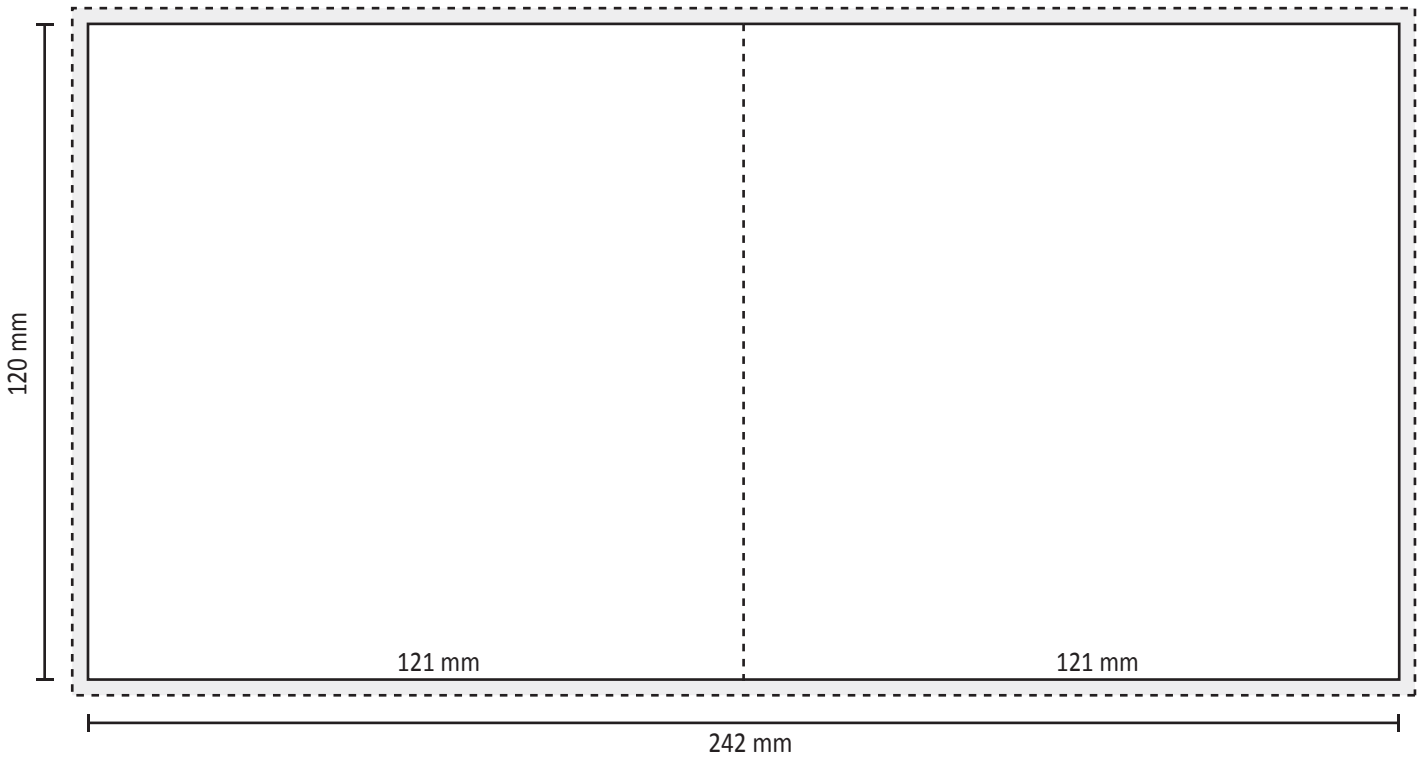


Format: 125 x 125 mm
Beschnitt: 3 mm

Dokumentgröße: 250 x 125 mm
Dokumentgröße inkl. Beschnitt: 256 x 131 mm
PDF Größe: 256 x 131 mm

CD Spezifikationen
CD Booklet 121 x 120 mm
CD Booklet für JewelCase/DPac

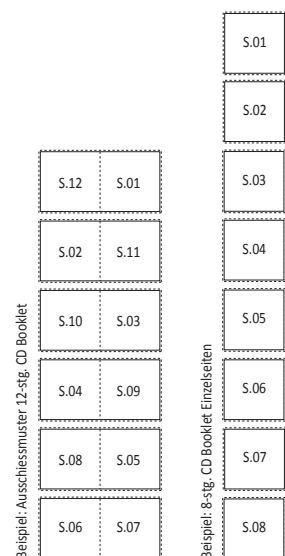
handle with care



Format: 121 x 120 mm
Umfang: 4-36 Seiten
Beschnitt: 3 mm

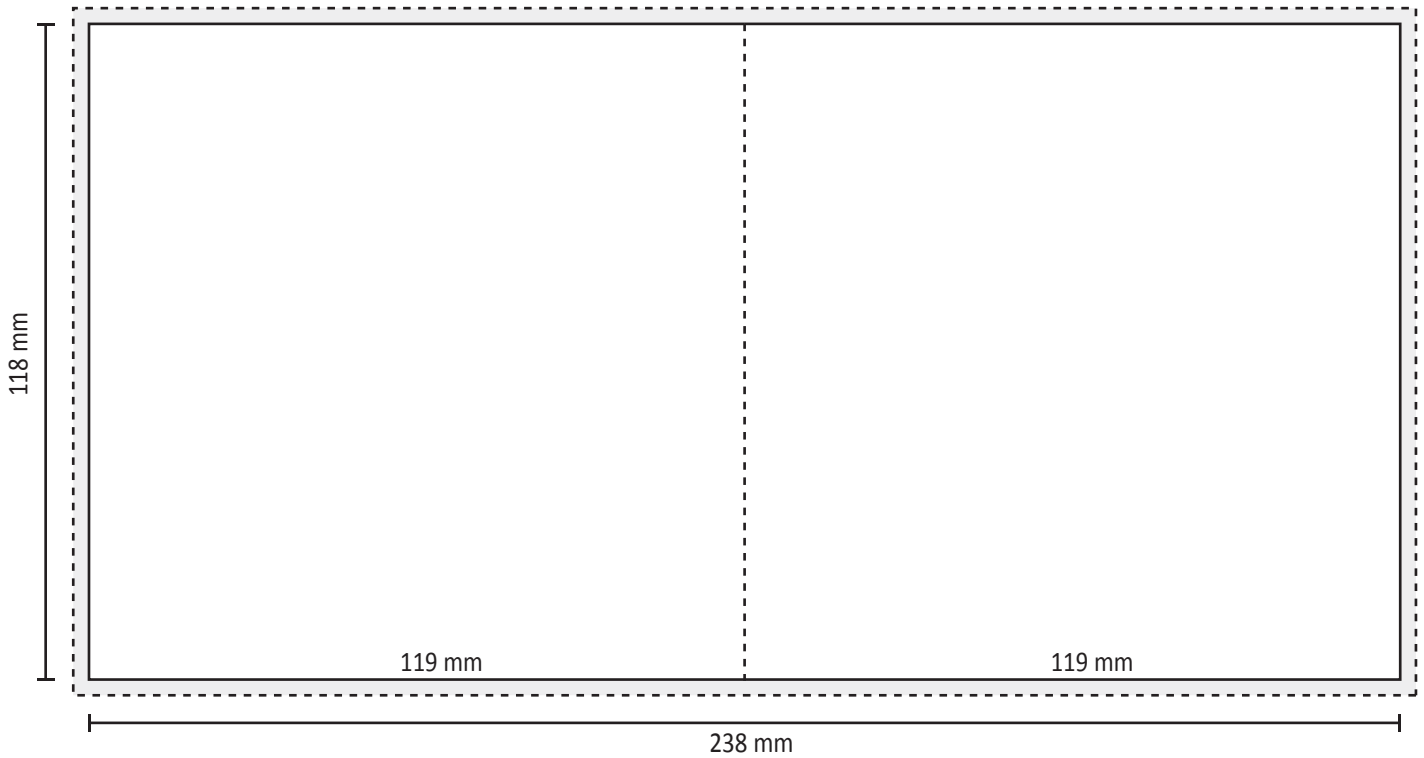
Dokumentgröße ausgeschossene Doppelseiten: 242 x 120 mm
Dokumentgröße inkl. Beschnitt: 248 x 126 mm
PDF Größe ausgeschossene Doppelseiten: 248 x 126 mm

Dokumentgröße fortlaufende Einzelseiten: 121 x 120 mm
Dokumentgröße fortlaufende Einzelseiten inkl. Beschnitt: 127 x 126 mm
PDF Größe fortlaufende Einzelseiten: 127 x 126 mm



CD Spezifikationen
CD Booklet 119 x 118 mm
CD Booklet für SleevePac

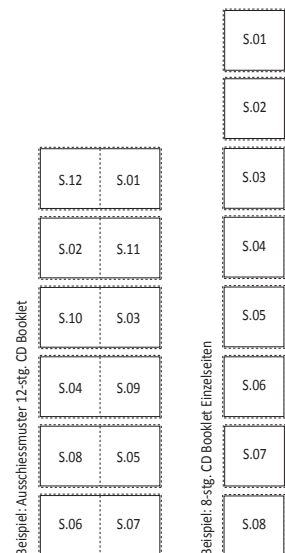
handle with care

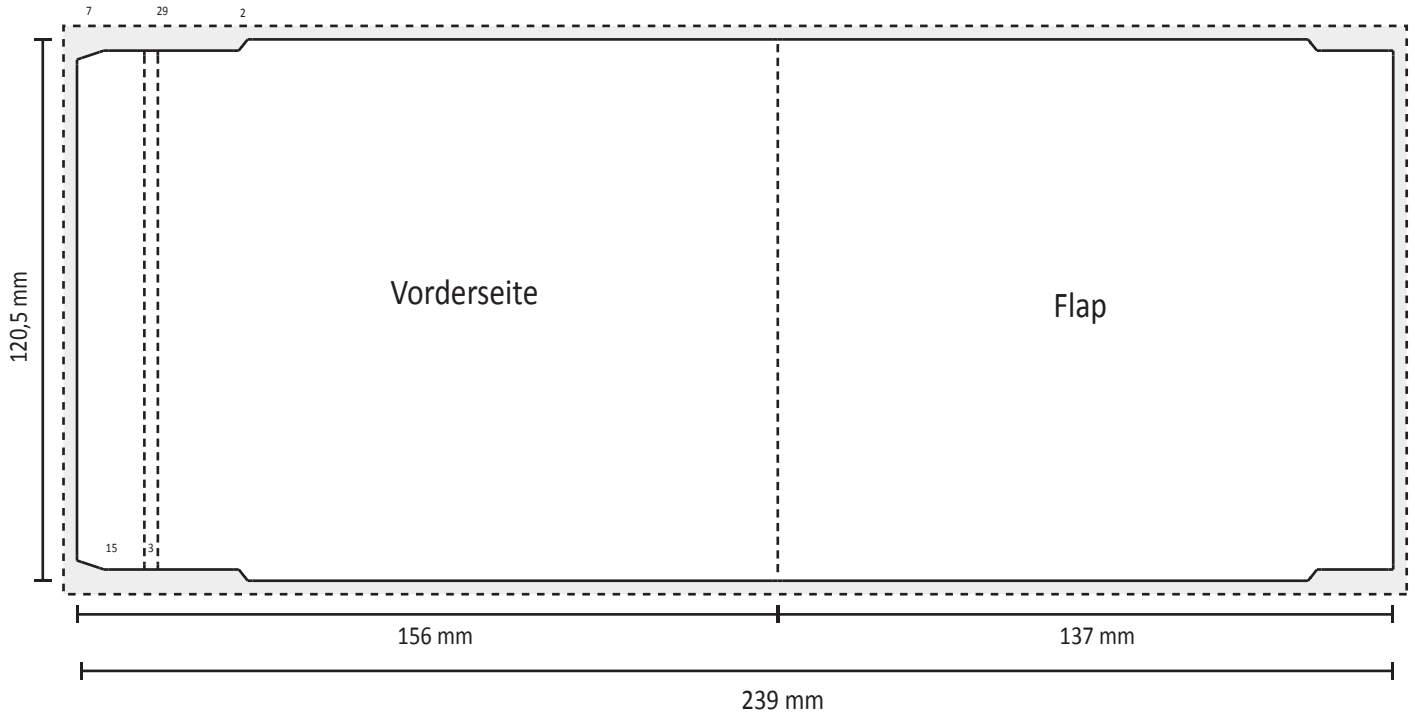


Format: 119 x 118 mm
Umfang: 4-36 Seiten
Beschnitt: 3 mm

Dokumentgröße ausgeschossene Doppelseiten: 238 x 118 mm
Dokumentgröße inkl. Beschnitt: 244 x 124 mm
PDF Größe ausgeschossene Doppelseiten: 244 x 124 mm

Dokumentgröße fortlaufende Einzelseiten: 119 x 118 mm
Dokumentgröße fortlaufende Einzelseiten inkl. Beschnitt: 125 x 124 mm
PDF Größe fortlaufende Einzelseiten: 125 x 124 mm





Format: 293 x 120,5 mm

Umfang: 1-2 Seiten

Beschnitt: 3 mm

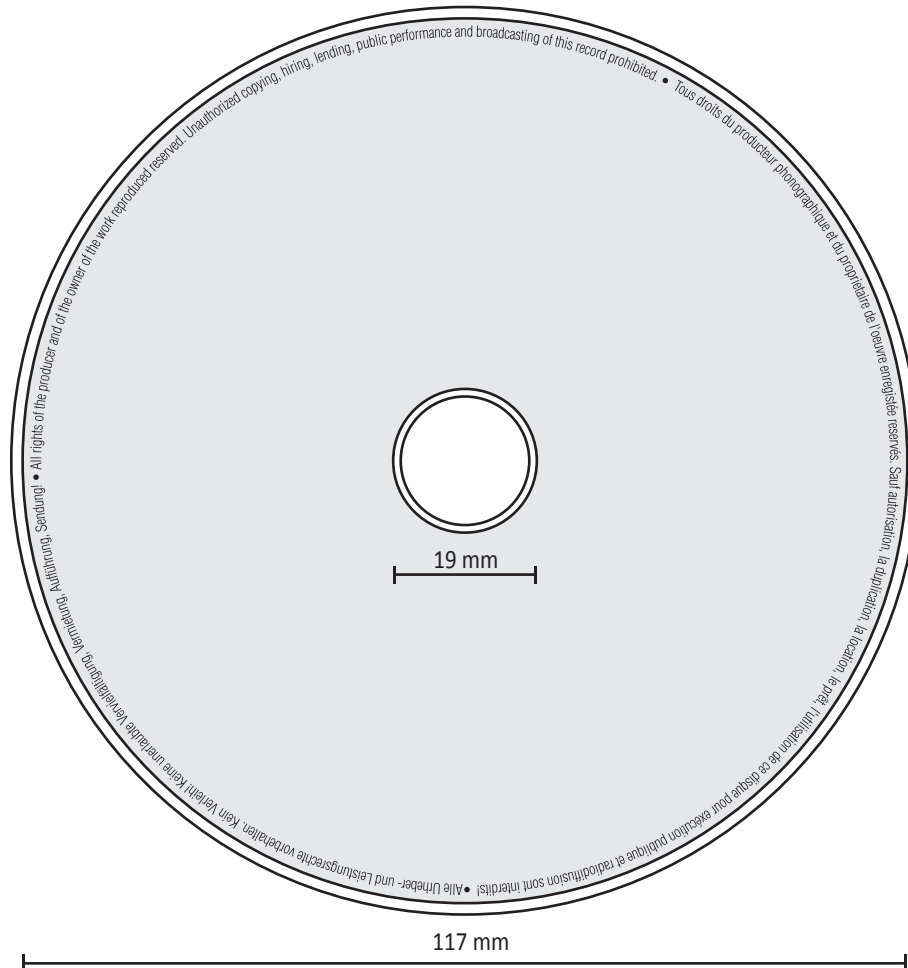
Dokumentgröße: 293 x 120,5 mm

Dokumentgröße inkl. Beschnitt: 299 x 126,5 mm

PDF Größe: 299 x 126,5 mm

CD Spezifikationen
CD Bedruckungen DB, FF19
Siebdruck/Offsetdruck

handle with care



Format: 117 x 117 mm
Beschnitt: 0 mm

Druckbereich: 19 - 117 mm – Bitte Mitteloch nicht aussparen
Dokumentgröße: 117 x 117 mm
PDF Größe: 117 x 117 mm

CD Spezifikationen
CD Bedruckungen DB. 3
Siebdruck/Offsetdruck

handle with 



Format: 117 x 117 mm
Beschnitt: 0 mm

Druckbereich: 26 - 117 mm – Bitte Mitteloch nicht aussparen
Dokumentgröße: 117 x 117 mm
PDF Größe: 117 x 117 mm

CD Spezifikationen
CD Bedruckungen DB. 2 – DB. 1
Siebdruck/Offsetdruck

handle with 



Format: 117 x 117 mm
Beschnitt: 0 mm

Druckbereich DB. 2: 36 - 117 mm – Bitte Mitteloch nicht aussparen
Druckbereich DB. 1: 46 - 117 mm – Bitte Mitteloch nicht aussparen
Dokumentgröße: 117 x 117 mm
PDF Größe: 117 x 117 mm