

Den nachfolgenden Unterlagen können technische Informationen entnommen werden, die für die grafische Gestaltung der einzelnen Druckkomponenten erforderlich sind. Druckvorlagen die uns geliefert werden, sind für die Bearbeitung ohne weitere Korrekturen direkt für den Druck vorgesehen. Jede Anlieferung nicht spezifikationsgemäßer Dateien kann die Bearbeitung des kompletten Auftrages verzögern und zusätzliche Korrekturkosten verursachen. Die Beachtung dieser Produktionvorgaben sollte optimale Ergebnisse sicherstellen und unsere Zusammenarbeit vereinfachen.

Wir akzeptieren "offene" Daten aus folgenden Layout- und Grafikprogrammen:

- **Adobe® InDesign**
- **Adobe® Illustrator**
- **Adobe® PhotoShop**
  
- oder druckfertige pdfs als **Adobe® Acrobat PDF**

Wir arbeiten jeweils mit den aktuell verfügbaren Mac OSX Programmversionen CS5 und CS6 sowie Acrobat 9.

Wir benötigen von Ihnen:

- eine Montage der Daten in einem Layoutprogramm nach aktuellen Spezifikationen
- alle im Dokument verwendeten Schriften, insofern sie nicht eingebettet sind oder in Zeichenwege umgewandelt wurden
- alle verwendeten Bilder mit einer Mindestauflösung von:
  - Strichzeichnungen: 1200 dpi
  - Graustufenbilder und Farbbilder: 300 dpi
  - maximaler Gesamtfarbauftrag: **350%** für DPac's, Booklets, Covercards, DVD-Inlays  
**400%** für DVD Label im Offsetdruckverfahren
- Farbmodus: CMYK - Pantone Solid Coated - HKS (-K)
  
- Farbprofile: **ISOcoated\_v2\_eci.icc / PSO\_Uncoated\_ISO12647\_eci.icc** ([www.eci.org](http://www.eci.org))

Bei Anlieferung von RGB-Bilddaten kommt es durch die notwendige Konvertierung in den CMYK Farbraum zu Farbabweichungen vom ursprünglichen Bild. Bitte Farbbilder generell im CMYK-Modus absichern.

TIFF: TIFF-Bilddateien ohne Komprimierung

EPS: Dateikodierung binär

JPEG : Bitte mit maximaler Qualität und im CMYK-Modus abspeichern

Bitte beachten Sie, dass PhotoShop-Bilder in einem entsprechenden Layoutprogramm montiert werden müssen. Achten Sie bei der Positionierung Ihrer Bilddaten im entsprechenden Layoutprogramm unbedingt auf die Zugabe des Beschnittes. **Bedruckfläche + Beschnitt = benötigte Druckfläche = PDF Größe**. Montieren Sie Ihre Daten ohne zusätzlichen Weissraum rundum ohne Pass-, Schneide-, oder Registermarken. Auf Wunsch senden wir Ihnen Templates in den verschiedenen Layoutprogrammen zu.

### Strichstärken

Alle Strichstärken sollten nicht unter einer bestimmten Mindestgröße liegen:

- im Positivdruck mind. **0,10 mm**
- im Negativdruck mind. **0,15 mm**

### Schriftgrößen

Die Schriftgrößen sollten ein Mindestmaß nicht unterschreiten:

- im Positivdruck mind. 4 pt
- im Negativdruck mind. 5 pt

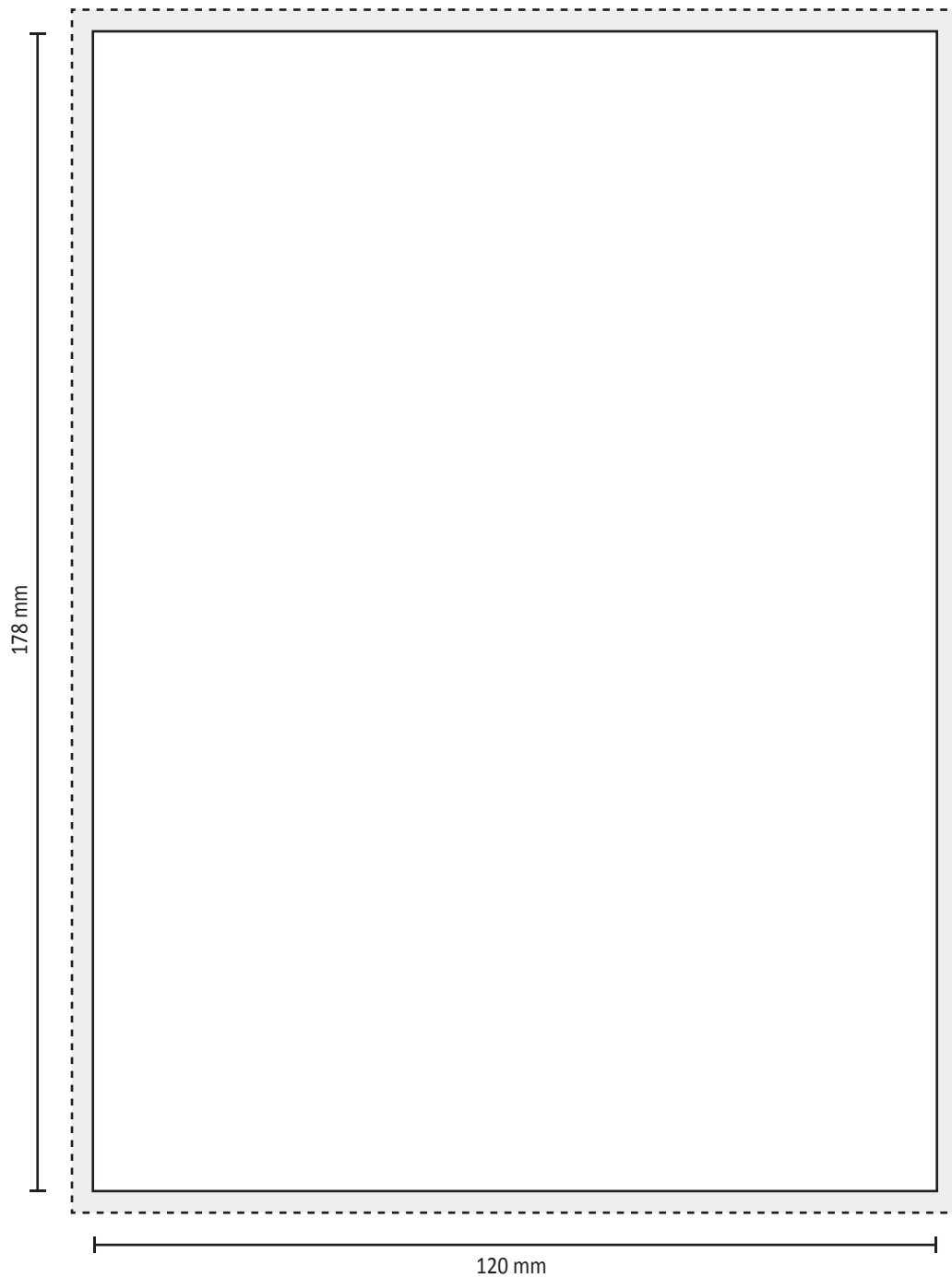
Bitte beachten Sie bei Verwendung von Serifenschriften und bei bestimmten Schriftschnitten auf die Einhaltung der Mindest-Strichstärken! Bitte nur postscriptfähige Schriftarten verwenden.

Als Beispiel sei an dieser Stelle das Bedrucken der DVD-Label im Siebdruckverfahren genannt. Die Bedruckung kann max. im 40er Raster erfolgen. Dieses "grobe" Raster bedeutet u.a. dass kleine Schriften, die sich evtl. aus mehr als einer Skalenfarbe zusammensetzen, sehr schlecht lesbar sein können. Wir empfehlen daher die DVD-Bedruckung generell in Volltönen aus den Schmuckfarben Pantone Solid Coated od. HKS (-K) anzulegen. Es ist jedoch auch eine Bedruckung per CMYK-Offsetdruck im 70er Raster möglich. Dies ist bei 4c cmyk-Bildmotiven zu empfehlen.

Wir produzieren ihre Drucksachen **CTP** (Computer To Plate) und fertigen keine Filme mehr an. Deshalb ist es unabdingbar, dass die Spezifikationen und PDF-Größenanforderungen der jeweiligen Presswerke genau eingehalten werden. Bei Fragen hierzu hilft Ihnen unsere Grafikabteilung sehr gerne weiter.

Bei Anlieferung von komprimierten Daten, bei erforderlichen Eingriffen in die zu belichtenden Dateien oder bei Anlieferung unvollständiger Daten, werden zusätzliche Aufwände nach den jeweils gültigen Stundensätzen berechnet. Im Normalfall erhalten wir den Spezifikationen entsprechende, einwandfreie Dokumente. Nach Erhalt der Daten überprüfen wir die Druckfähigkeit und Einhaltung der Spezifikationen und erstellen druckfähige Dokumente oder leiten die angelieferten Druck-PDFs an das jeweilige Presswerk weiter. Sollte sich in diesem Prozess herausstellen, dass Probleme beseitigt werden müssen, um ein wunschgemäßes Ergebnis zu erzeugen, erhalten Sie eine Rückmeldung und es besteht die Möglichkeit die Lösung selbst herbeizuführen und uns neue Daten zur Verfügung zu stellen oder diese Arbeiten (soweit möglich) von unserer Grafikabteilung durchführen zu lassen. Der Zeitaufwand wird dann zusätzlich berechnet und in Rechnung gestellt. **Mehrfachanlieferung** von Druckdaten ist leider auch mit zusätzlichem Aufwand und Kosten verbunden und kann somit auch Ihren Druck- und Liefertermin hinauszögern.

Generell erfolgt der Druck im **Industriedruckverfahren** und unterliegt den dort üblichen Farbtoleranzen nach **europ. ISO-Norm**. Um eine gewisse Farbtreue gewährleisten zu können, ist es möglich, dass Digitalproofs mit aktuell gültigem Fogra-Medienkeil mitgeliefert werden. Sie können diese Digital-Proofs auch von uns anfertigen zu lassen.



Format: 120 x 178 mm

Umfang: 1-2 Seiten

Beschnitt: 3 mm

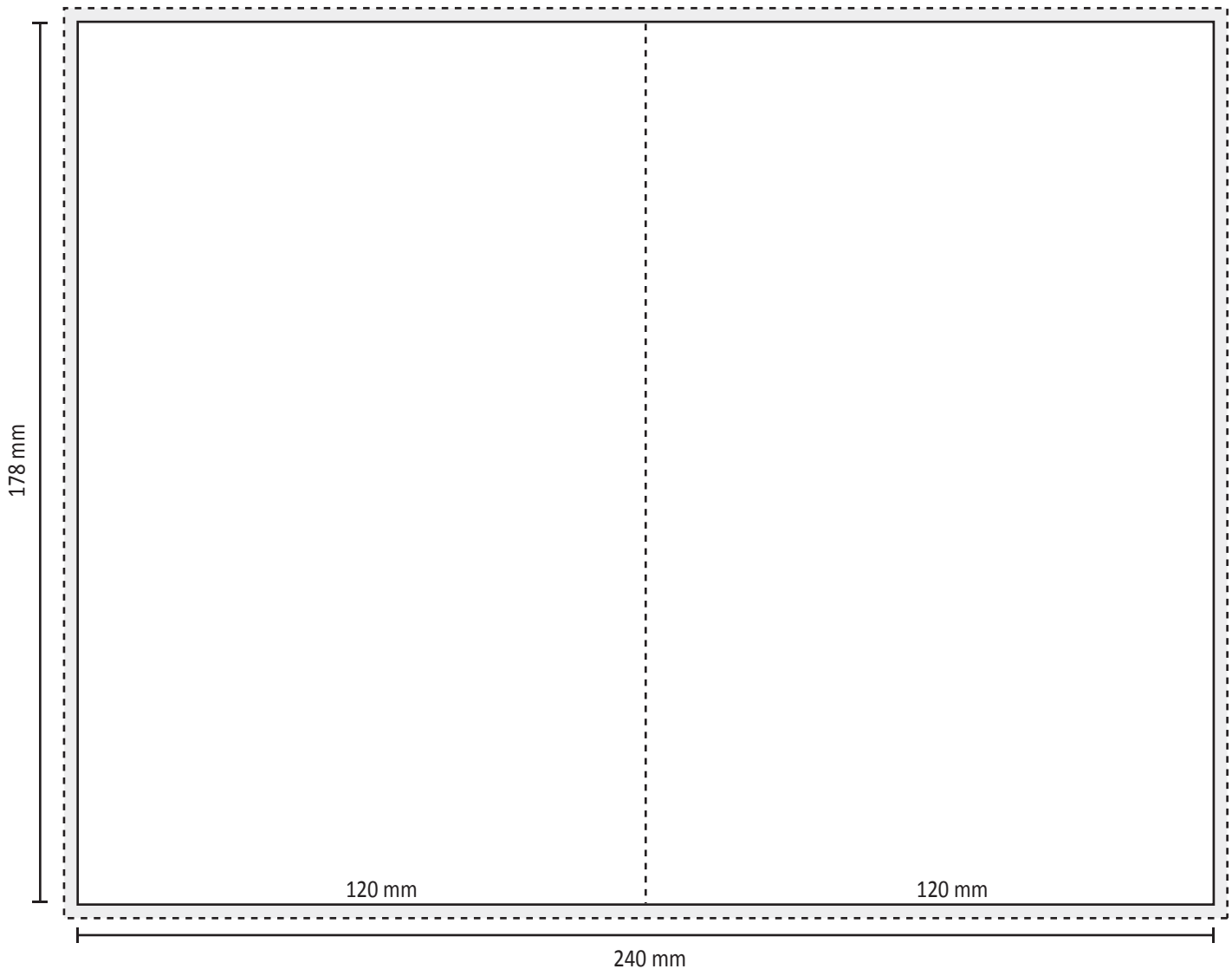
Dokumentgröße: 120 x 178 mm

Dokumentgröße inkl. Beschnitt: 126 x 184 mm

PDF Größe: 127 x 184 mm

handle with care

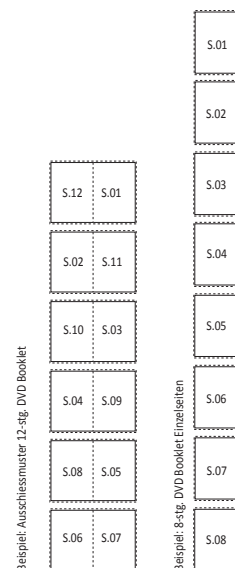
DVD Spezifikationen  
DVD Booklet 120 x 178 mm  
DVD Booklet für JewelCase/DPac



Format: 120 x 178 mm  
Umfang: 4-36 Seiten  
Beschnitt: 3 mm

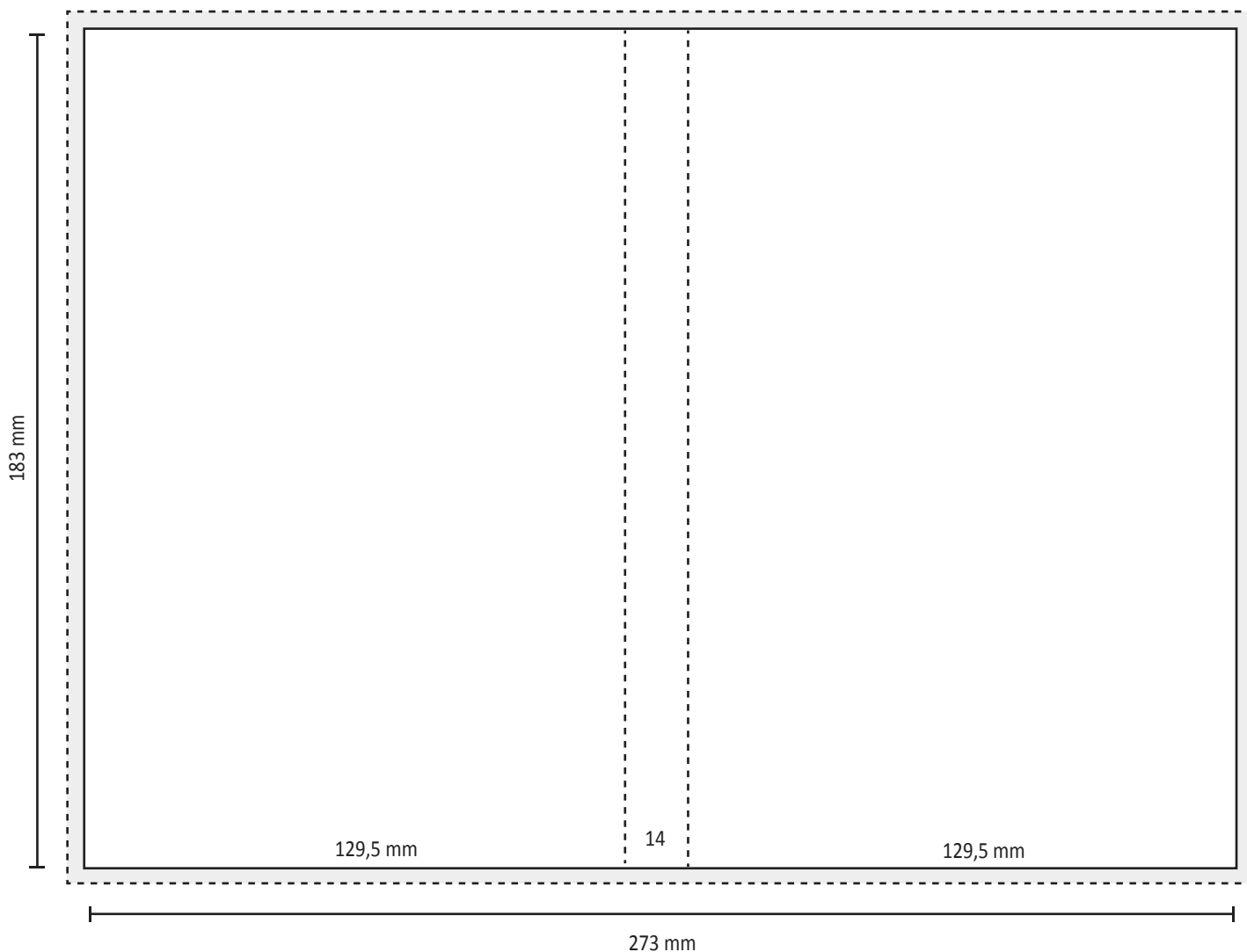
Dokumentgröße ausgeschossene Doppelseiten: 240 x 178 mm  
Dokumentgröße inkl. Beschnitt: 246 x 184 mm  
PDF Größe ausgeschossene Doppelseiten: 246 x 184 mm

Dokumentgröße fortlaufende Einzelseiten: 120 x 178 mm  
Dokumentgröße fortlaufende Einzelseiten inkl. Beschnitt: 126 x 184 mm  
PDF Größe fortlaufende Einzelseiten: 126 x 184 mm



DVD Spezifikationen  
DVD Inlay/Umschlag 14 mm Rücken

handle with care



Format: 129,5 x 183 mm

Umfang: 4 Seiten

Beschnitt: 3 mm

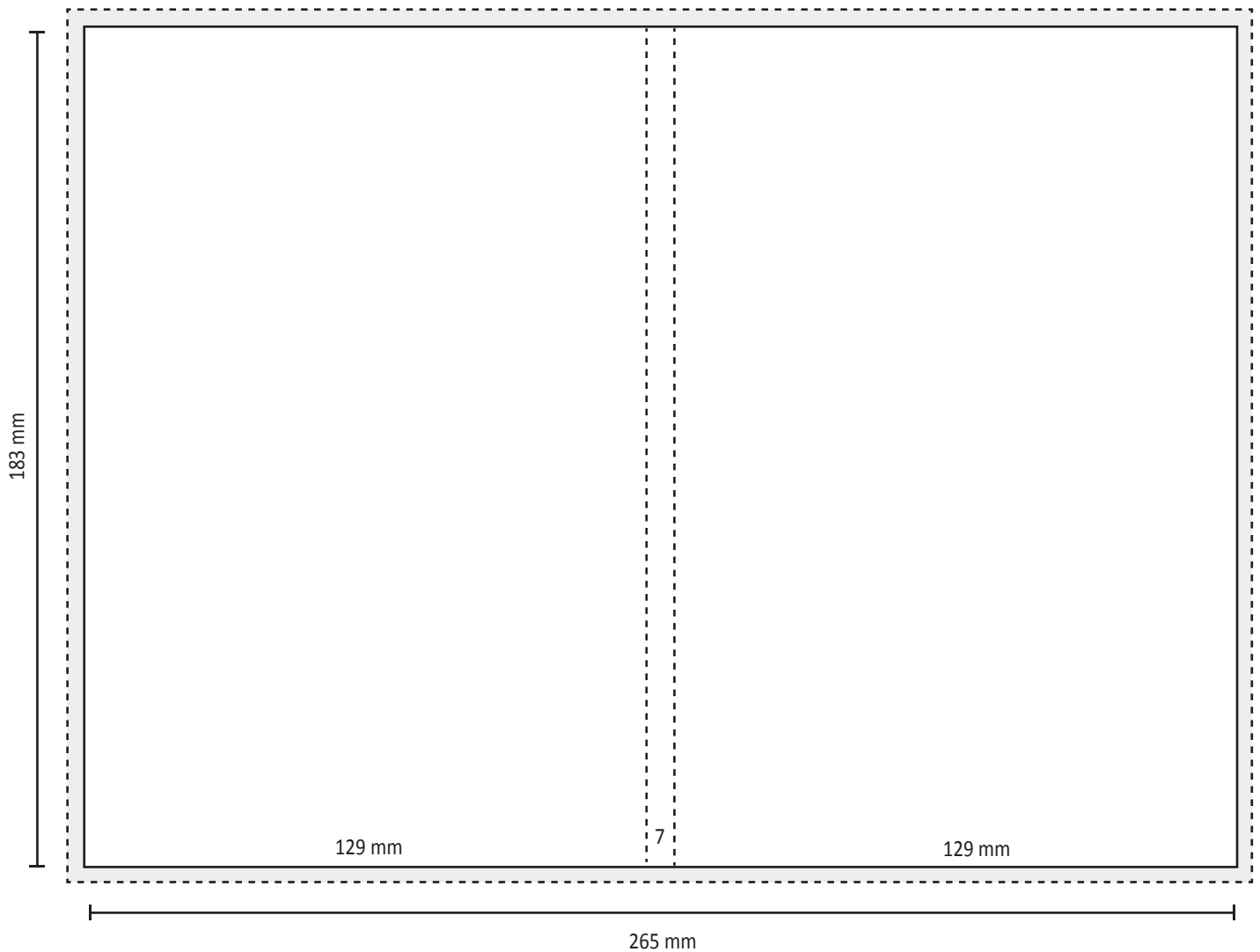
Dokumentgröße: 273 x 183 mm

Dokumentgröße inkl. Beschnitt: 279 x 189 mm

PDF Größe: 279 x 189 mm

DVD Spezifikationen  
DVD Inlay/Umschlag Small 7 mm Rücken

handle with care



Format: 129 x 183 mm

Umfang: 4 Seiten

Beschnitt: 3 mm

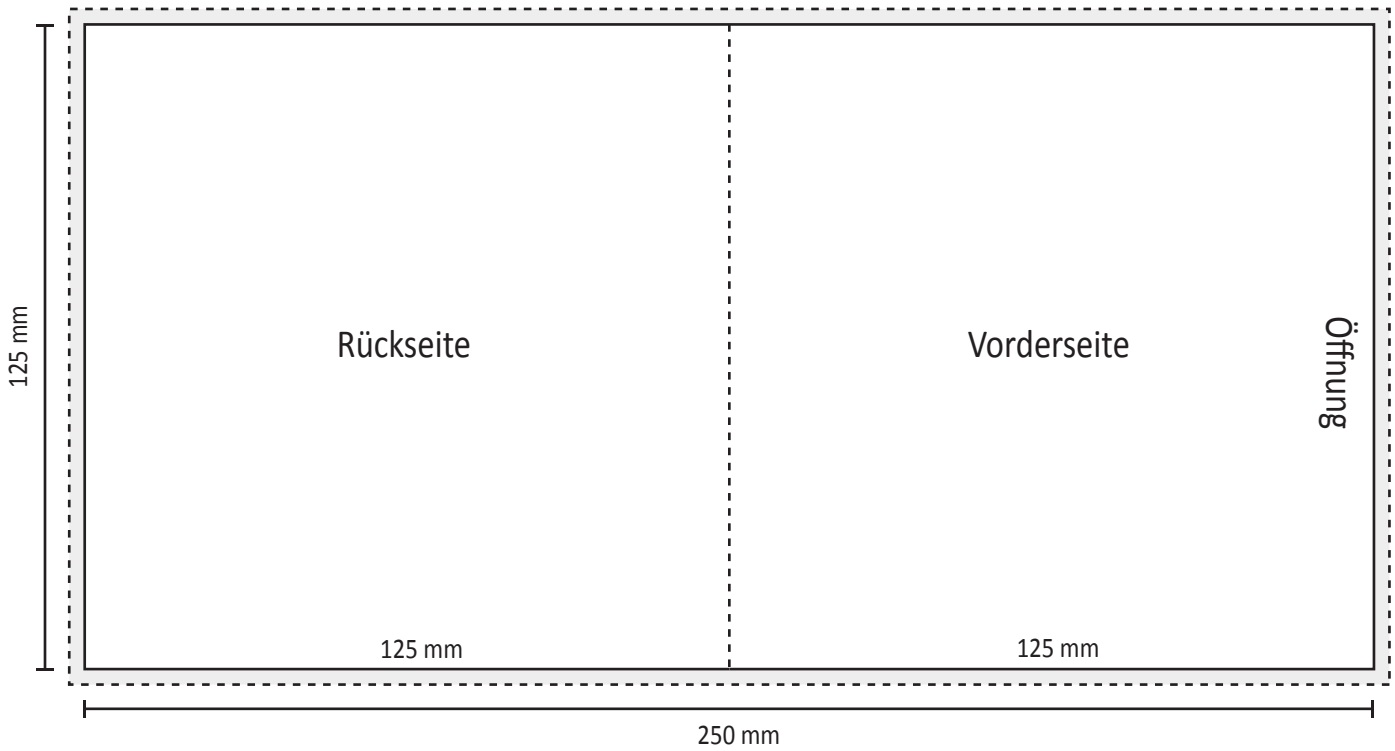
Dokumentgröße: 265 x 183 mm

Dokumentgröße inkl. Beschnitt: 271 x 189 mm

PDF Größe: 271 x 189 mm

DVD Spezifikationen  
Stecktasche 1  
Öffnung rechts

handle with care

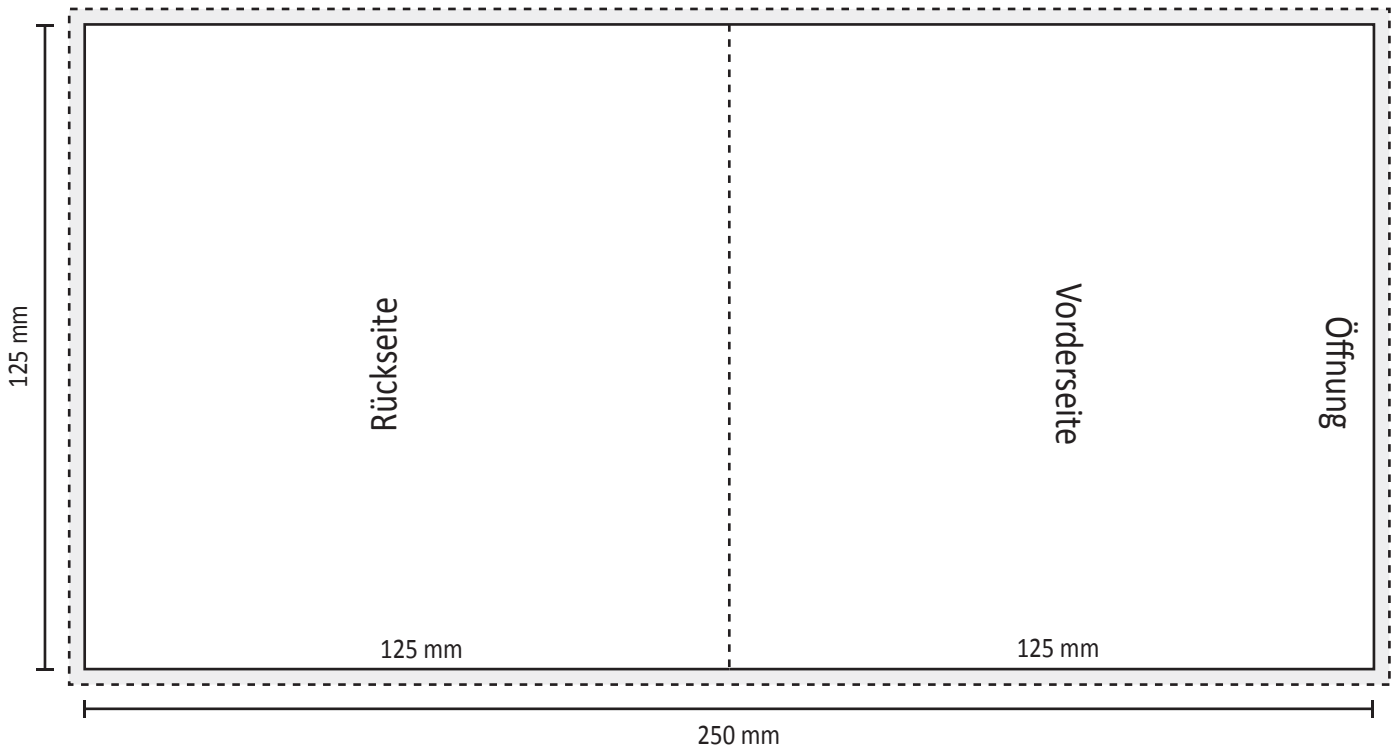


Format: 125 x 125 mm  
Beschnitt: 3 mm

Dokumentgröße: 250 x 125 mm  
Dokumentgröße inkl. Beschnitt: 256 x 131 mm  
PDF Größe: 256 x 131 mm

DVD Spezifikationen  
Stecktasche 2  
Öffnung oben

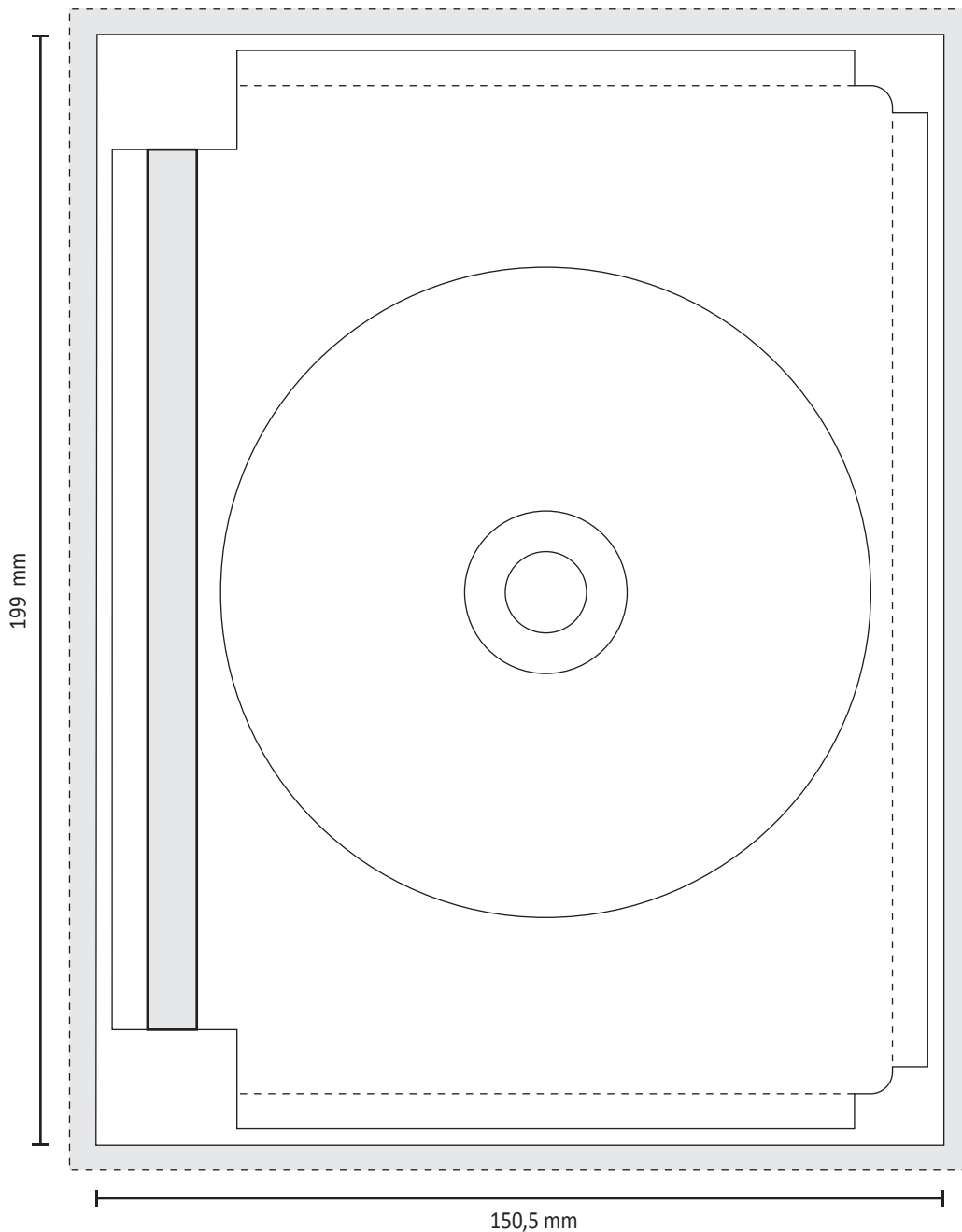
handle with care



Format: 125 x 125 mm  
Beschnitt: 3 mm

Dokumentgröße: 250 x 125 mm  
Dokumentgröße inkl. Beschnitt: 256 x 131 mm  
PDF Größe: 256 x 131 mm





Bitte Spezifikation bzgl. exakter Vermaung anfordern.

Format: 150,5 x 199 mm

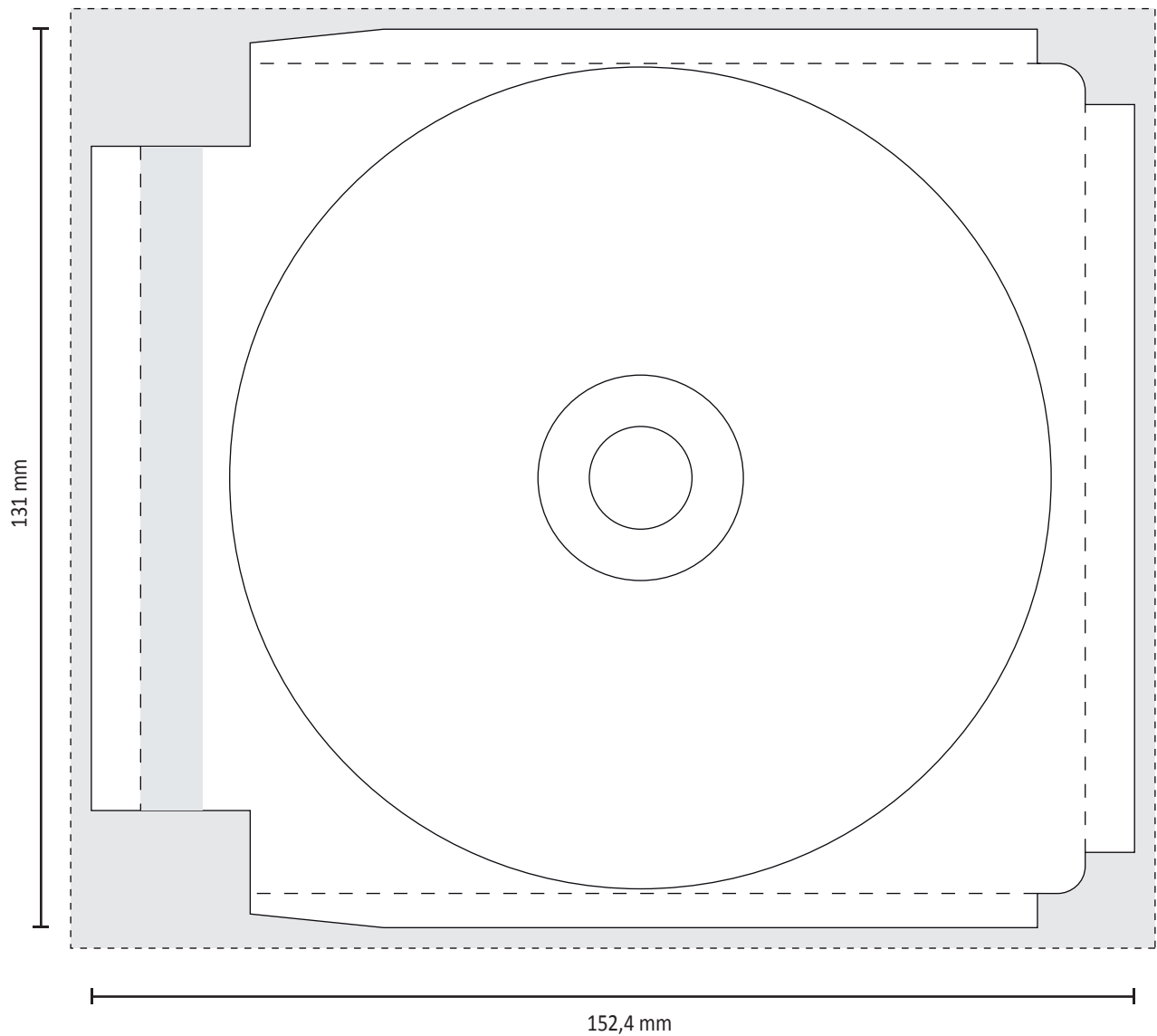
Umfang: 1-2 Seiten

Beschnitt: 3 mm

Dokumentgre: 150,5 x 199 mm

Dokumentgre inkl. Beschnitt: 156,5 x 205 mm

PDF Gre: 156,5 x 205 mm



Bitte Spezifikation bzgl. exakter Vermaung anfordern.

Format: 152,4 x 131 mm

Umfang: 1-2 Seiten

Beschnitt: 3 mm

Dokumentgre: 152,4 x 131 mm

Dokumentgre inkl. Beschnitt: 158,4 x 137 mm

PDF Gre: 158,4 x 137 mm

DVD Spezifikationen  
DVD Bedruckungen DB. FF19  
Siebdruck/Offsetdruck

handle with care



Format: 117 x 117 mm  
Beschnitt: 0 mm

Druckbereich: 19 - 117 mm – Bitte Mittelloch nicht aussparen  
Dokumentgröße: 117 x 117 mm  
PDF Größe: 117 x 117 mm

DVD Spezifikationen  
DVD Bedruckungen DB. 3  
Siebdruck/Offsetdruck

handle with care



Format: 117 x 117 mm  
Beschnitt: 0 mm

Druckbereich: 26 - 117 mm – Bitte Mitteloch nicht aussparen  
Dokumentgröße: 117 x 117 mm  
PDF Größe: 117 x 117 mm

DVD Spezifikationen  
DVD Bedruckungen DB. 2 – DB. 1  
Siebdruck/Offsetdruck

handle with  care



Format: 117 x 117 mm  
Beschnitt: 0 mm

Druckbereich DB. 2: 36 - 117 mm – Bitte Mittelloch nicht aussparen.  
Druckbereich DB. 1: 46 - 117 mm – Bitte Mittelloch nicht aussparen.  
Dokumentgröße: 117 x 117 mm  
PDF Größe: 117 x 117 mm